



Камера FLIR T425 с функцией MeterLink позволяет ускорить термографические проверки в Medite Europe Ltd.

Компания Medite Europe Ltd является ведущим европейским производителем древесноволокнистых плит средней плотности известных также как МДФ.

Medite Europe Ltd изготавливает МДФ на своем предприятии в Клонмеле (Ирландия), где для профилактического обслуживания широко используются тепловизионные камеры FLIR.

Компания Medite Europe Ltd предлагает широкий ассортимент продукции. В него входят семь серий продуктов МДФ и множество вариантов с более чем 400 техническими характеристиками. Вся продукция изготавливается на заводе в Клонмеле, выпускающем 410 тысяч кубометров материалов в год и гордящемся своей высокой производительностью. Чтобы поддерживать ее на нужном уровне, крайне важно своевременно выявлять и устранять любые электрические или механические неисправности, прежде чем они нарушат работу предприятия. Важнейшая роль в обнаружении неисправностей принадлежит технологии инфракрасного измерения.

СЕТЕВОЕ ПОДКЛЮЧЕНИЕ ДОПОЛНЯЕТ ИНФРАКРАСНЫЕ РЕШЕНИЯ

Регулярное профилактическое обслуживание при помощи ИК-решений, которое проводил консультант по термографии Боб Берри (Bob Berry), обеспечило бесперебойную работу предприятия на протяжении более чем десяти лет. С недавнего времени термографические проверки Берри в Medite Europe Ltd стали еще более эффективными благодаря революционной новинке FLIR, мирового лидера в области тепловизионного оборудования. Это беспроводное решение на основе Bluetooth®, обеспечивающее связь между ИК-камерой и программным инструментом для измерений Meterlink™.

Оно позволяет наложить данные измерений с измерительных приборов на инфракрасное изображение. Другими словами, это решение делает термографические проверки более точными и «интеллектуальными».

Взаимосвязь температуры и электрической нагрузки хорошо известна, и специалисты по термографии уже давно добавляют данные о нагрузке, где это

Стандартная конфигурация камеры FLIR T425 включает функцию FLIR MeterLink.



Производственное предприятие Medite в Клонмеле (Ирландия)

необходимо. Боб Берри : «Обычно это делается так: снимаются показания с токоизмерительных клещей, затем их записывают на бумаге и включают в отчет какое-то время спустя».

Боб Берри из компании Thermal Vision является сертифицированным специалистом 3 уровня по термографии. Он и его коллеги проводят более ста проверок в год. В результате сохраняется огромное количество данных, и можно легко потерять или перепутать показания различных приборов. «Чем больше времени я трачу на то, чтобы освоить полученные данные, тем дольше занимает написание отчета, — добавляет Боб Берри. — Тем меньше времени у меня остается на собственно проверки на местах — то есть то, чем я зарабатываю на жизнь». СВЯЗЬ ИЗМЕРИТЕЛЬНЫХ УСТРОЙСТВ С КАМЕРОЙ Для Боба Берри новая функция FLIR Meterlink™ от компании FLIR — настоящий дар свыше. Она представлена на целом спектре инфракрасных камер FLIR, включая модель среднего радиуса действия FLIR T425, использовавшуюся для проверок в Medite Europe Ltd. Эта новая функция идеально подходит для проверок электромеханических систем, которые на таких крупных промышленных предприятиях, как Medite Europe Ltd, приходится проводить регулярно.

По словам Боба Берри, «меню камеры FLIR T425 интуитивно понятно и удобно в использовании. Камера предусматривает много инструментов для анализа, которые можно настроить в соответствии с конкретными рабочими задачами. При помощи функции Meterlink™ камера автоматически получает данные с токоизмерительных клещей Extech EX845. Этим проще пользоваться, чем я ожидал. Эффективность данной функции очевидна — как на этапе сбора данных, так и при написании отчетов».

ПРОСТОТА ИСПОЛЬЗОВАНИЯ

Как признается Боб Берри, простота использования Meterlink™ позволяет чаще останавливаться и проводить измерения при помощи токоизмерительных клещей чем при отдельном снятии показаний и их записи вручную. Берри поясняет: «Токоизмерительные клещи просто устанавливаются на первой фазе переменного тока, а зафиксированное инфракрасное изображение дополняется снятыми в данный момент показаниями. Затем камера предлагает последовательно добавить еще показания, каждое из которых сохраняется в соответствующем



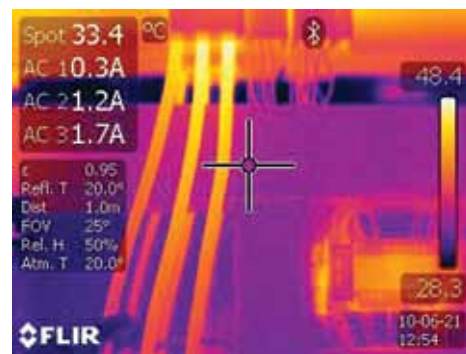
Проверка электрической проводки рядом с предохранителями, покрытыми оргстеклом, выявляет наличие отклонений от нормы. MeterLink позволяет вывести показания, полученные при помощи токоизмерительных клещей, на тепловизионном изображении.

изображении».

Таким образом, для трехфазного переменного тока требуется трижды снять показания. Их не нужно записывать вручную, а кроме того, нет риска потерять эти показания или присвоить их другому измерению. Использование этого решения может потребовать небольших изменений в процедуре проверок, но, по мнению Боба Берри, его несомненное удобство и эффективность говорят сами за себя. «Meterlink™ позволяет просто сосредоточиться на том, что делаешь в данную минуту».

НИКАКОЙ ПУТАНИЦЫ

Все сохраненные результаты измерений можно просмотреть в программном продукте компании FLIR для анализа и отчетов Reporter 8.5 и при необходимости легко добавить в итоговые таблицы. Итак, специалисты по термографии впервые могут быть совершенно уверены в том, что снятые показания приборов полностью соответствуют термографическому изображению. Предлагаемое решение устраняет любую возможную путаницу. Кроме того, можно сохранить название и расположение отдельной



неисправности прямо в самом изображении, а также добавить к нему голосовой или текстовый комментарий и примечания.

«Сочетание инфракрасной камеры FLIR и токоизмерительных клещей Extech окончательно устраняет возможность перепутать оборудование, расположение отдельной неисправности или данные о нагрузке, — заключает Боб Берри. — Благодаря этому решению я не только успеваю больше сделать во время проверки на месте, но и выполняю меньше сопутствующей работы в офисе и могу свободно выделить часть времени на общение с заказчиками».

Клиенты Боба Берри, такие как Medite Europe Ltd, в равной степени ценят эти преимущества. Они могут быть уверены в том, что термографические проверки проводятся более тщательным, точным и «интеллектуальным» образом, а цели профилактического обслуживания достигаются с большей эффективностью, чем когда-либо.

METER LINK Bluetooth



FLIR серии T

EX845 Пост./перем. ток 1000 А Токоизмерительные клещи



При помощи MeterLink показания, снятые токоизмерительными клещами Extech, передаются на тепловизионную камеру производства FLIR Systems. Эти данные можно увидеть на тепловизионном изображении. MeterLink улучшает процесс диагностики, сохраняет данные, устраняет возможные ошибки и делает составление отчетов более эффективным.

Дополнительную информацию можно найти на сайте www.flir.com/thg или получить по адресу:

FLIR Commercial Systems B.V.

Charles Petitweg 21
4847 NW Breda

Нидерланды

Тел. : +31 (0) 765 79 41 94

Факс : +31 (0) 765 79 41 99

Эл. почта: flir@flir.com