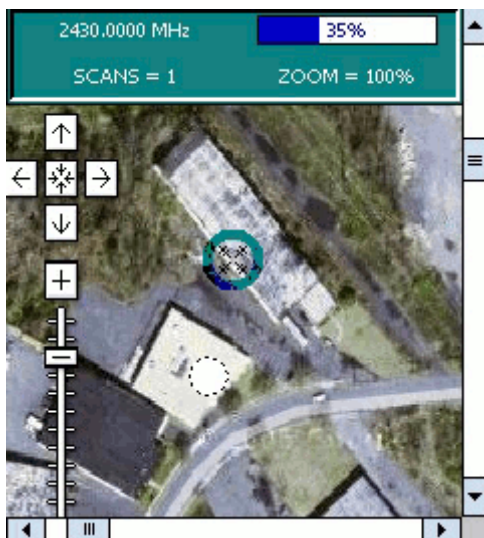
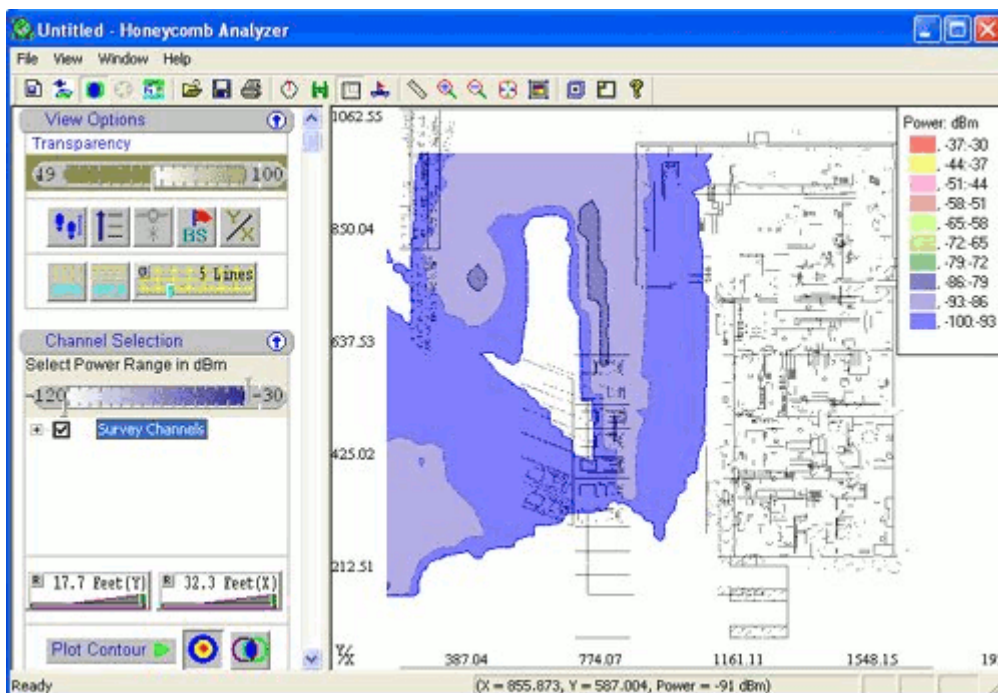


## Программное обеспечение

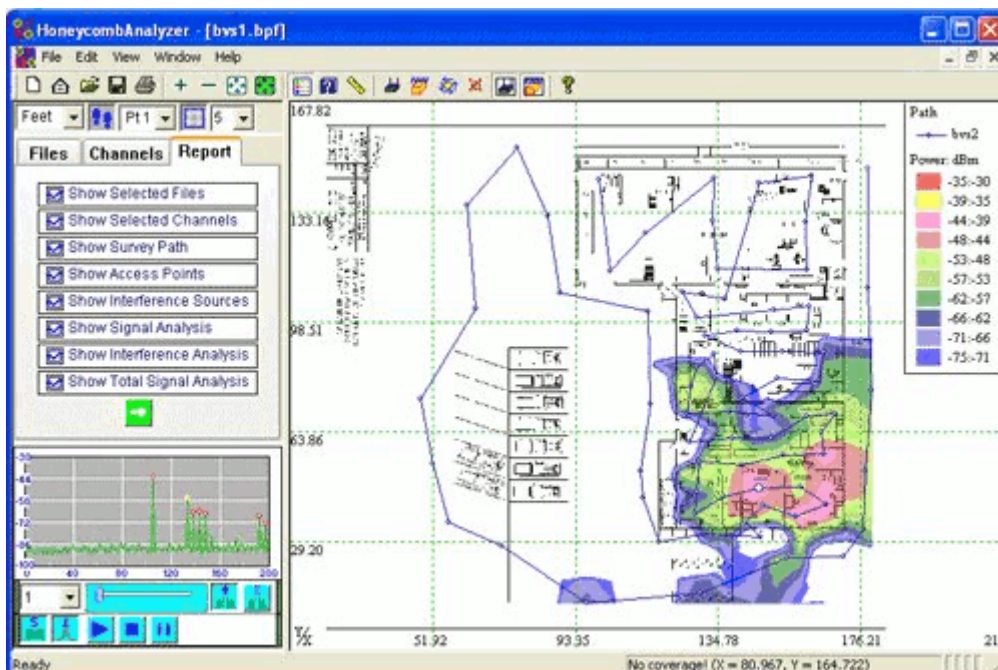


Экран коллектора Honeycomb на iPAQ

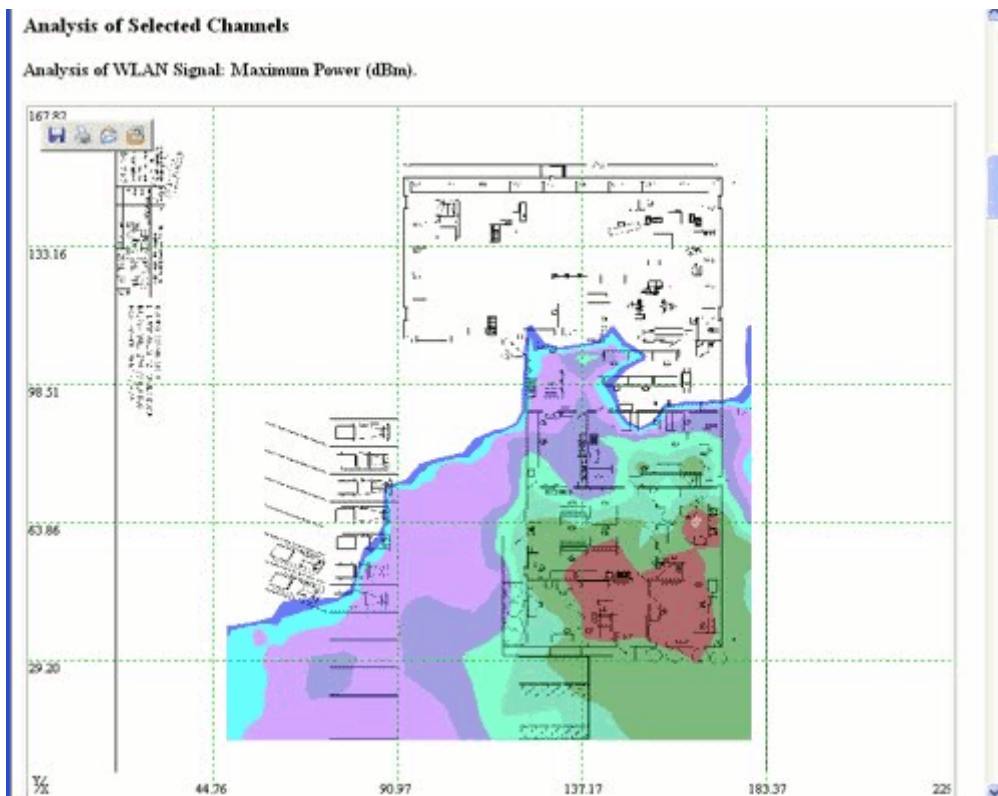
Коллектор (Collector) – это приложение в Honeycomb, которое работает на основе карманного ПК. При использовании совместно с Yellowjacket или Yellowjacket PLUS. Collector позволяет проводить исследования высокой точности внутри или вокруг какого-либо строения без необходимости в приемниках GPS. Сразу после получения данных на iPAQ Yellowjackett они (данные) экспортируются на ПК для дальнейшего анализа.



Пример экрана анализатора Honeycomb во время проведения исследования



Пример экрана анализатора Honeusomb во время проведения исследования



Пример экрана анализатора Honeusomb во время проведения исследования

## ВОПРОСЫ И ОТВЕТЫ

### Какие частоты анализирует Honeusomb?>

Honeusomb будет работать с любой частотой, которую поддерживает BumbleBee. На сегодняшний момент это 2,4 ГГц, 5 ГГц и некоторые частоты Wi-Max.

Должен ли я использовать свой приемник BumbleBee с программным обеспечением

**Honeycomb?** Да. Для нормальной работы Honeycomb требуется калиброванный приемник BumbleBee, совмещаемый с iPAQ и ПК.