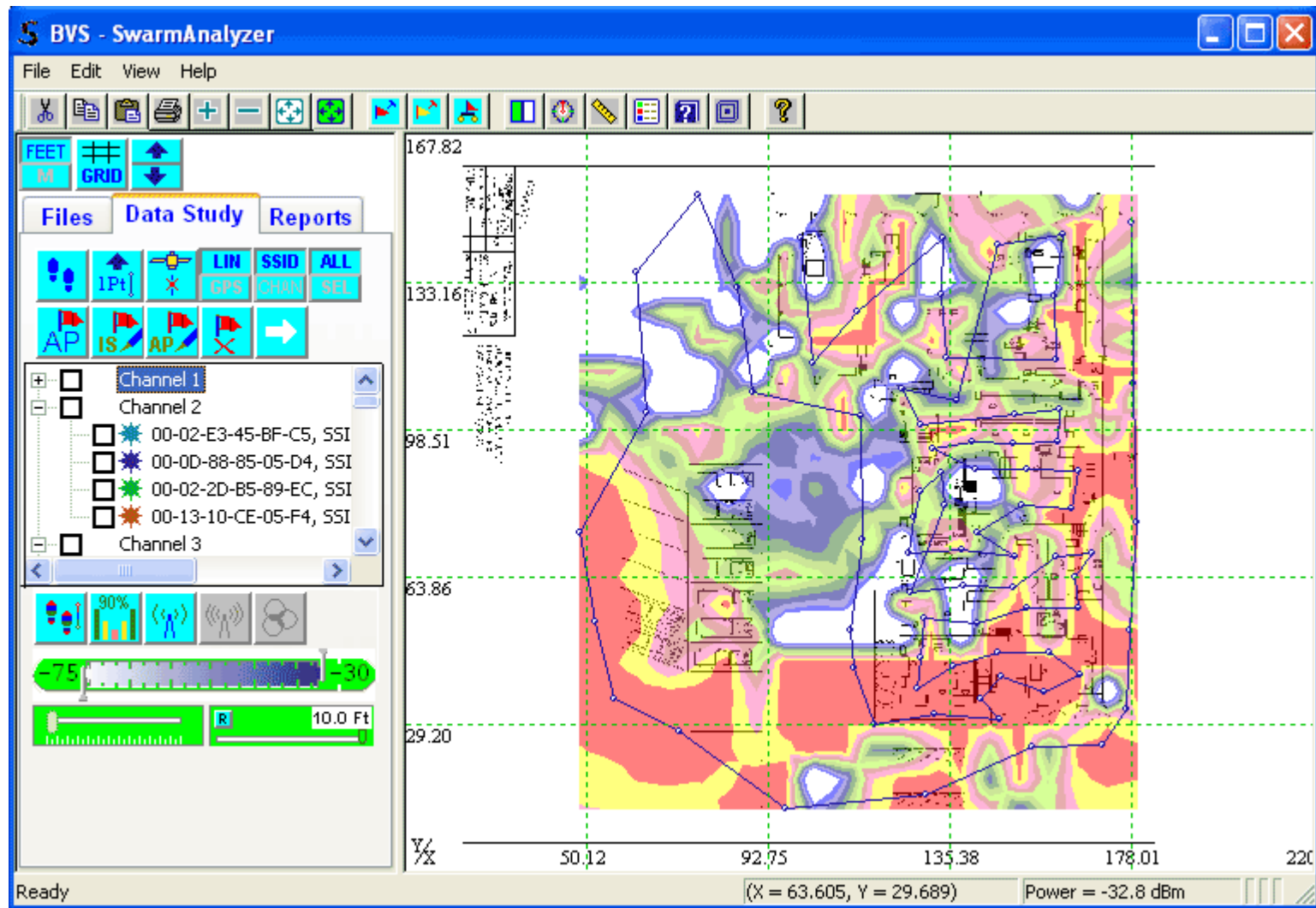
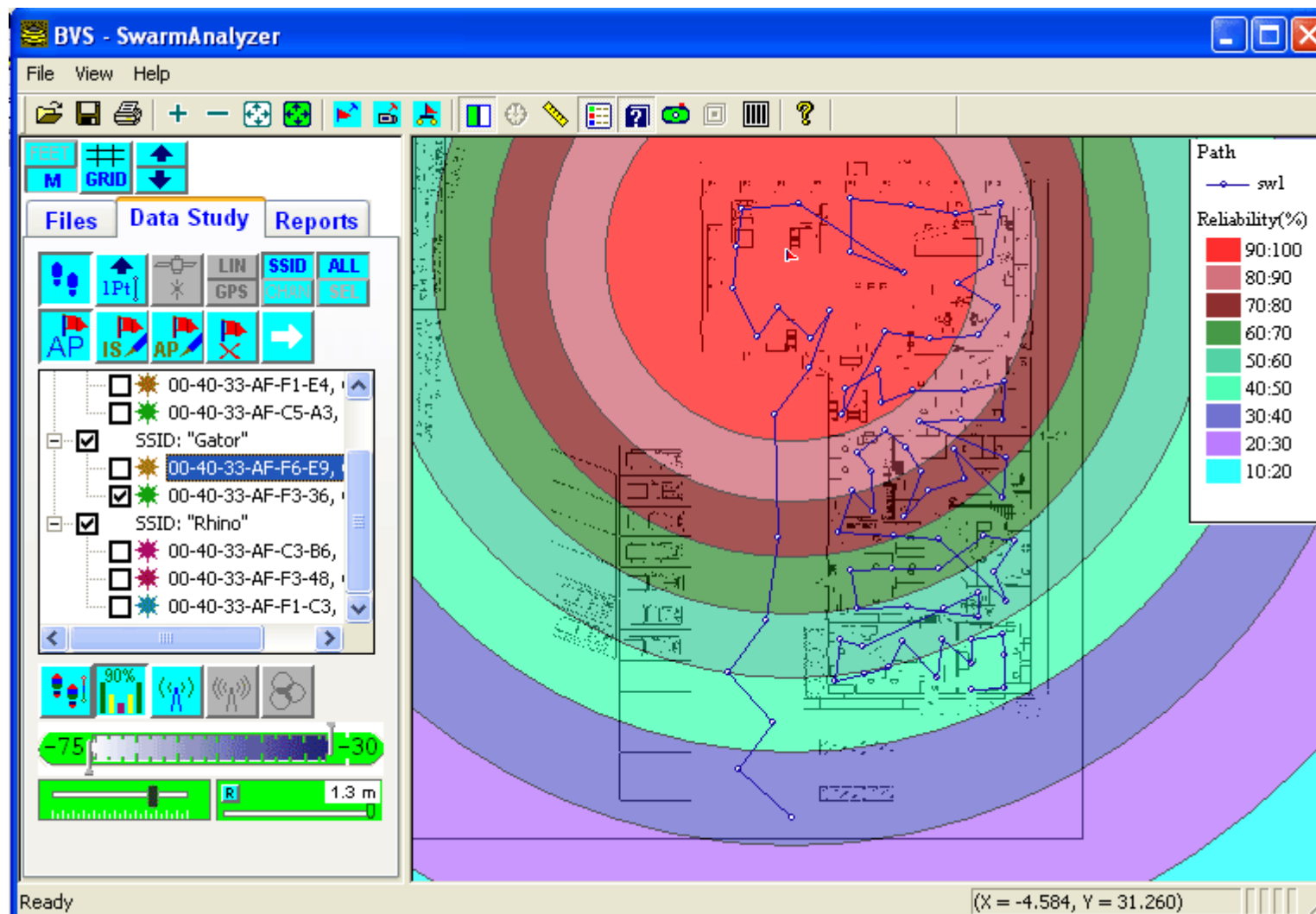


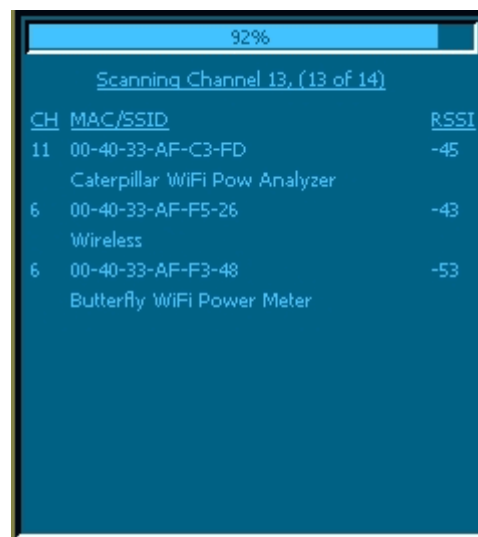
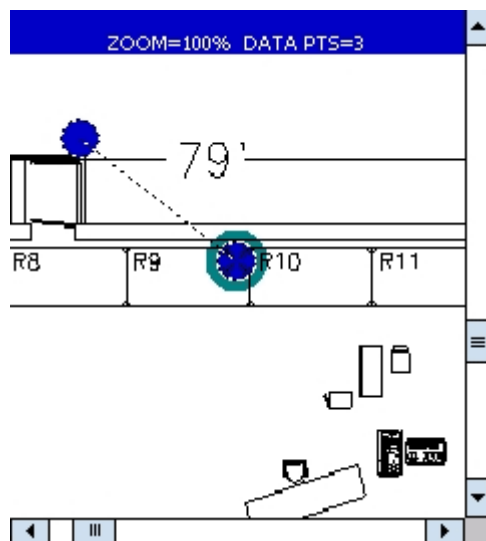
## Программное обеспечение



Анализатор Swarm, пример выполнения съемки в помещении

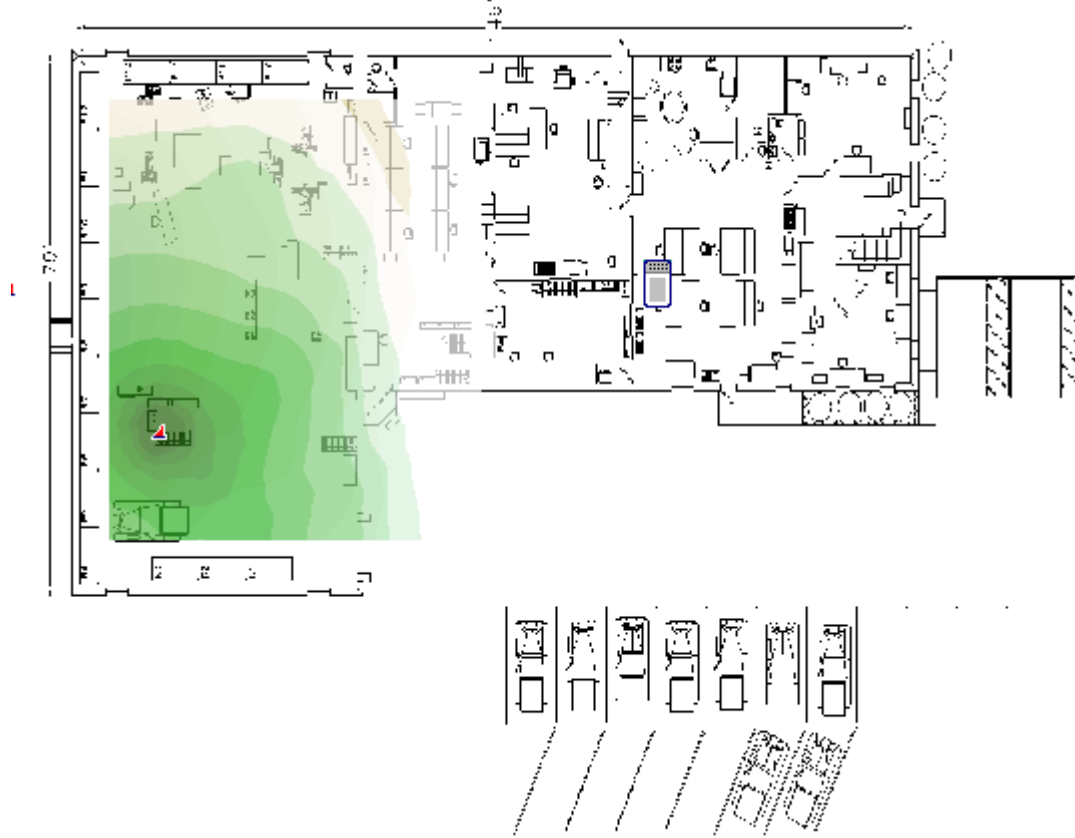


Анализатор Swarm, пример выполнения анализа надежности



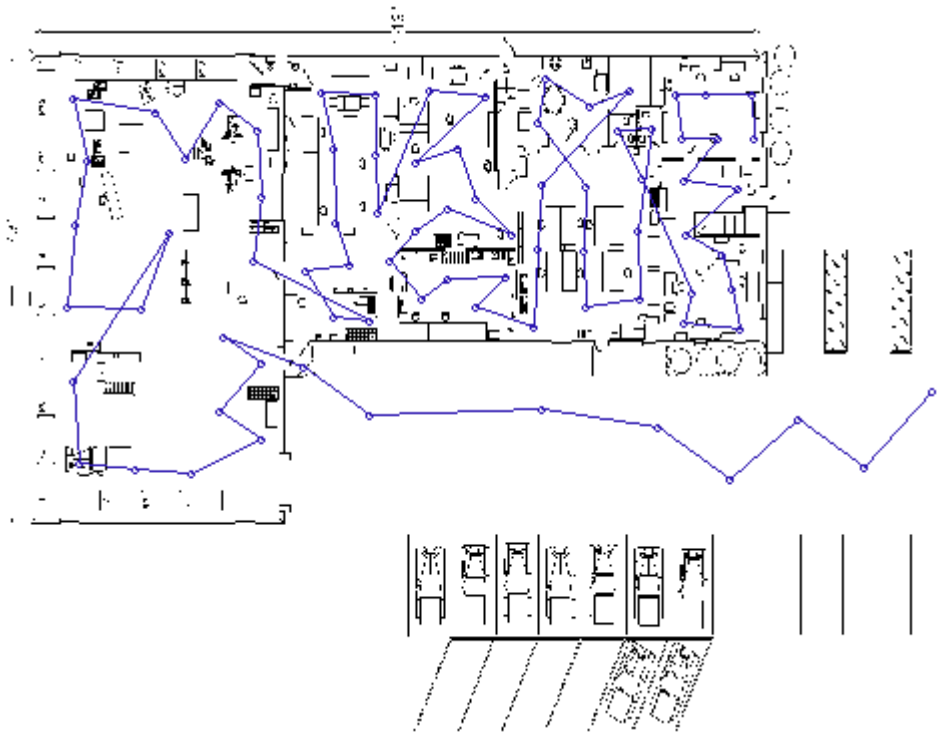
Коллектор Swarm, пример выполнения съемки в помещении и пример выполнения сканирования. Анализатор Swarm – это приложение, которое поддерживается ПК или лэптопом. При совместном использовании с Проектором Swarm, Коллектором Swarm и с Yellowjacket

В/A/G отображает настраиваемые параметры по любой обнаруженной сети Wi-Fi и вычерчивает зону покрытия посредством регулируемых



пользователей фильтров.

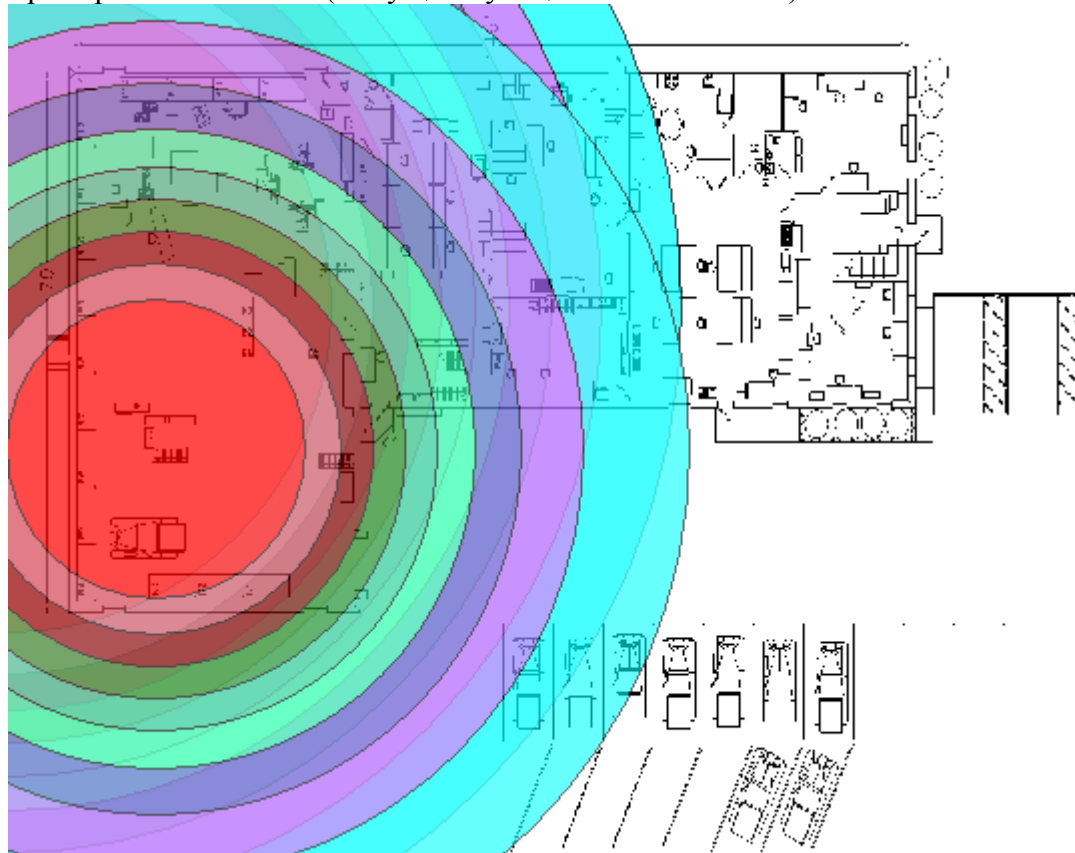
Пример покрытия траектории (из существующего HTML отчета)



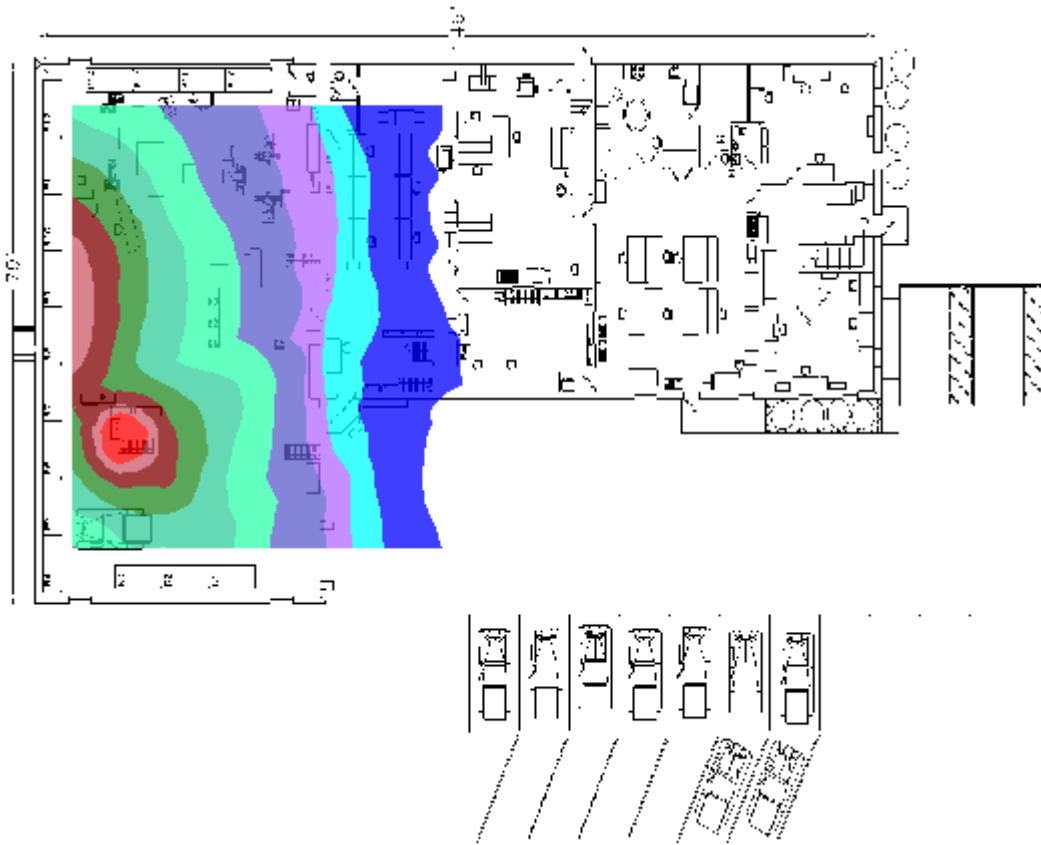
Пример покрытия AP (из существующего HTML отчета)



Пример наложения AP (из существующего HTML отчета)



Пример анализа надежности (из существующего HTML отчета)



Пример определения мощности сигнала (из существующего HTML отчета)

## ВОПРОСЫ И ОТВЕТЫ

**В чем разница между Drone и Swarm?** Для выполнения измерений Swarm использует данные по широте и долготе, полученные в реальном времени GPS приемником для обеих сетей 802.11b/a/g на 2,4 ГГц и 5 ГГц, тогда как Drone работает только с сетями 802.11b/g на частоте 2,4 ГГц.

**Со всеми ли продуктами BVS совместим Swarm?** Drone предназначен для работы с приемником Yellowjacket B/A/G.



**С любой ли сетью 802.11 работает Drone?** Drone работает с любой сетью 802.11b, 802.11a или 802.11g.