

# Тепловизоры серии Ti40/Ti50 IR FlexCam®

FLUKE®

## Лучший выбор для специалистов для устранения неисправностей и профилактического техобслуживания



Fluke Ti40FT, Ti45FT



Fluke Ti50FT, Ti55FT

Тепловизоры серии FlexCam выпускаются с приемниками излучения различных размеров, температурной шкалой и тепловой чувствительностью для удовлетворения почти всех требований по качеству изображения и областей применения. Эти тепловизоры высшего

класса отличаются простотой в применении и позволяют уверенно использовать многочисленные дополнительные функции, которые облегчают и ускоряют поиск и обнаружение возможных источников неисправностей.

## Характеристики

|  | Ti40FT | Ti45FT | Ti50FT | Ti55FT |
|--|--------|--------|--------|--------|
| Поворотный объектив с углом поворота 180° обеспечивает получение изображений в любой ситуации  | ●      | ●      | ●      | ●      |
| Набор из 3-х сменных объективов для широкого диапазона применений  | ●      | ●      | ●      | ●      |
| Большой 5-дюймовый высококонтрастный цветной ЖК-дисплей позволяет получить четкие изображения вне зависимости от условий освещения   | ●      | ●      | ●      | ●      |
| Выполнение радиометрических измерений во всем диапазоне для анализа и отслеживания изменений температуры   | ●      | ●      | ●      | ●      |
| Функция SmartFocus для получения высококачественных изображений и выполнения точных измерений температуры  | ●      | ●      | ●      | ●      |
| Простота использования благодаря структуре меню на основе Windows® CE  | ●      | ●      | ●      | ●      |
| Возможность индивидуальной настройки для применения в самых различных областях   | ●      | ●      | ●      | ●      |
| Возможность использования карт памяти CompactFlash для хранения более 1000 ИК-изображений вместе с данными радиометрических измерений  | ●      | ●      | ●      | ●      |
| Программное обеспечение SmartView для анализа и составления отчетов  | ●      | ●      | ●      | ●      |
| Режим AutoCapture для выявления аномалий в температурном режиме исследуемого оборудования  | ●      | ●      | ●      | ●      |
| Встроенные в камеру функции анализа изображений  | ●      | ●      | ●      | ●      |
| Возможность включения пользователем аннотаций для упрощения составления отчетов  | ●      | ●      | ●      | ●      |
| Встроенная цифровая камера для получения снимков в видимом свете   | ●      | ●      | ●      | ●      |
| Функция IR-Fusion, позволяющая получить слитные изображения в инфракрасном и видимом диапазонах и выделить проблемные компоненты IR/Visible Alarm (Сигнализация в режиме ИК/Видимый) | ●      | ●      | ●      | ●      |
| Лазерный указатель для точного наведения на объект   | ●      | ●      | ●      | ●      |
| Вспышка и фонарь для получения высококачественных изображений в условиях слабого освещения   | ●      | ●      | ●      | ●      |

### Принадлежности, входящие в комплект поставки

Прочный футляр для переноски  
2 аккумулятора  
Зарядное устройство для аккумуляторов  
Адаптер переменного тока (только для Ti45 и Ti55)  
Кабель для передачи видеосигнала  
Карта памяти Compact flash, 512 МБ  
Устройство считывания карт памяти Compact flash и USB-кабель  
В комплект поставки входит устройство PCMCIA для считывания карт памяти  
Шейный ремешок  
CD с программным обеспечением SmartView для анализа изображений и составления отчетов  
CD с Руководством пользователя

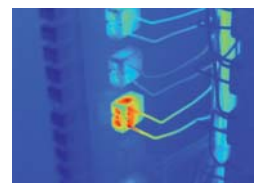
### Информация по заказам\*

Тепловизор Fluke Ti40FT-20 IR FlexCam с функцией IR-Fusion  
Тепловизор Fluke Ti45FT-20 IR FlexCam с функцией IR-Fusion  
Тепловизор Fluke Ti50FT-20 IR FlexCam с функцией IR-Fusion  
Тепловизор Fluke Ti55FT-20 IR FlexCam с функцией IR-Fusion

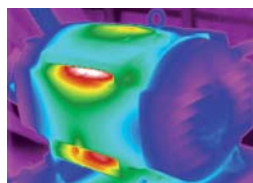
\*Информацию по заказам дополнительных объективов см. на сайте компании Fluke.



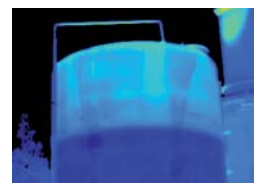
Перегретый полюс трансформатора



Перегрузка системы управления освещением



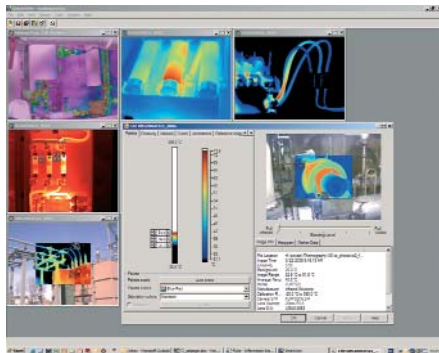
Аномальный или неравномерный нагрев двигателя



Понижение уровня жидкости в баке

# Тепловизоры серии Ti40/Ti50 IR FlexCam®

FLUKE®



**Программное обеспечение SmartView™**  
Программное обеспечение Fluke SmartView™ входит в комплект поставки тепловизоров Fluke IR FlexCam®. Оно представляет собой модульную программу с встроенным инструментарием для аннотирования, просмотра, редактирования и анализа полученных ИК-изображений. Оно также позволяет создавать профессиональные отчеты с легко настраиваемыми параметрами. Обеспечена поддержка технологии IR-Fusion.



**Полный комплект**  
Тепловизоры IR FlexCam поставляются в виде полного комплекта



**Поворотный объектив с углом поворота 180°**  
Поворотный объектив FlexCam позволяет получить и просматривать изображения труднодоступных участков.

## Спецификации

(Дополнительные сведения можно найти на web-сайте компании Fluke)

|  | Ti40FT  | Ti45FT              | Ti50FT              | Ti55FT              |
|--|---|---------------------|---------------------|---------------------|
| <b>Качество телевизионного изображения</b>   |   |                     |                     |                     |
| Поле зрения (FOV)*   | 23° по горизонтали и 17° по вертикали   |                     |                     |                     |
| Пространственная разрешающая способность (IFOV)*   | 2,60 мрад   |                     | 1,30 мрад           |                     |
| Минимальное фокусное расстояние*   | 0,15 м  |                     |                     |                     |
| Тепловая чувствительность (NETD) при 30°C  | ≤ 0,09 °C   | ≤ 0,08 °C           | ≤ 0,07 °C           | ≤ 0,05 °C           |
| Скорость получения данных приемником излучения / Частота кадров  | 30 Гц/30 Гц   |                     | 60 Гц/60 Гц         |                     |
| Фокусировка  | SmartFocus; непрерывная фокусировка одним регулятором   |                     |                     |                     |
| Цифровое увеличение ИК-изображения   | 2x  |                     | 2x                  | 2x, 4x, 8x          |
| Размер приемника излучения   | 160 x 120   |                     | 320 x 240           |                     |
| Тип приемника излучения  | Матрица в фокальной плоскости, неохлаждаемый микроболлометр из оксида ванадия (VOx)   |                     |                     |                     |
| Спектральный диапазон  | от 8 мкм до 14 мкм  |                     |                     |                     |
| <b>Качество визуального изображения</b>  |   |                     |                     |                     |
| Рабочие режимы камеры  |   |                     |                     |                     |
| - Режим Picture-in-Picture ("Кадр в кадре")  | ●   | ●                   | ●                   | ●                   |
| - Возможность получения полностью инфракрасных, полностью видимых или слитных ИК-видимых изображений                 | ●   | ●                   | ●                   | ●                   |
| Камера видимого диапазона  | 1280 x 1024 пикселей, полноцветная камера   |                     |                     |                     |
| Цифровое увеличение изображений в видимом диапазоне  | 2x  |                     | 2x                  | 2x, 4x              |
| <b>Температурные измерения</b>   |   |                     |                     |                     |
| Калиброванные диапазоны температур   | от -20 °C до 350 °C   | от -20 °C до 600 °C | от -20 °C до 350 °C | от -20 °C до 600 °C |
| 1200°C, высокотемпературная (опция)  |   | ●                   |                     |                     |
| Погрешность  | ± 2 °C или 2% (выбирается большее из этих значений)   |                     |                     |                     |
| Режимы измерений   |   |                     |                     |                     |
| - Селфрей (точечный по центру), center box (в рамке по центру, минимум, максимум или средняя по площади температура) | ●   | ●                   | ●                   | ●                   |
| - Возможность измерения в подвижных точках или рамках  |   | ●                   |                     | ●                   |
| - изотермы, автоматическое определение горячих или холодных точек,   |   | ●                   |                     | ●                   |
| - Цветовая индикация аномалий по максимуму или минимуму температуры  |   | ●                   |                     | ●                   |
| Коррекция коэффициента излучения   | От 0,1 до 1,0 с шагом 0,01  |                     |                     |                     |
| <b>Представление изображений</b>   |   |                     |                     |                     |
| Цифровой дисплей   | Большой 5" ЖК-дисплей высокого разрешения, с подсветкой   |                     |                     |                     |
| Видеовыход   | RS170 EIA/NTSC или композитный видеосигнал CCIR/PAL   |                     |                     |                     |
| Шкалы-палитры  | Серая, обращенная серая, сине-красная, высокого контраста, цвета нагрева металла, цвета нагрева железа, желтая, обращенная желтая |                     |                     |                     |
| <b>Дополнительные объективы</b>  |   |                     |                     |                     |
| Телеобъектив F=54 мм   | Высокоточный германиевый объектив   |                     |                     |                     |
| Поле зрения (FOV)  | 9° по горизонтали и 6° по вертикали   |                     |                     |                     |
| Пространственная разрешающая способность (IFOV)  | 0,94 мрад   |                     | 0,47 мрад           |                     |
| Минимальная дистанция фокусировки  | 0,6 м   |                     |                     |                     |
| Широкоугольный объектив F=10,5 мм  | Высокоточный германиевый объектив   |                     |                     |                     |
| Поле зрения (FOV)  | 42° по горизонтали и 32° по вертикали   |                     |                     |                     |
| Пространственная разрешающая способность (IFOV)  | 4,9 мрад  |                     | 2,45 мрад           |                     |
| Минимальная дистанция фокусировки  | 0,3 м   |                     |                     |                     |
| <b>Сохранение изображений и измерительных данных</b>   |   |                     |                     |                     |
| Носитель   | Карта памяти Compact flash (512 Mб) вмещает более 1000 ИК-изображений   |                     |                     |                     |
| Поддерживаемые форматы файлов  | Включая измерительные данные в 14-битном формате. JPEG, BMP, PNG, GIF, TIFF   |                     |                     |                     |
| Интерфейсы и программное обеспечение   | В комплект поставки входит устройство считывания карт памяти Compact flash  |                     |                     |                     |
| Интерфейс  | SmartView; Обеспечивает полный анализ данных и составление отчетов  |                     |                     |                     |
| <b>Лазер</b>   |   |                     |                     |                     |
| Классификация  | Класс II  |                     |                     |                     |
| Лазерное наведение   | Лазерная точка хорошо заметна на смешанном и визуальном изображении   |                     |                     |                     |
| <b>Органы управления и настройки</b>   |   |                     |                     |                     |
| Органы настройки   | Дата/время, °C/°F, язык, масштаб, яркость ЖКД   |                     |                     |                     |
| Органы управления изображением   | Уровень и диапазон температуры, автоматическая настройка (в непрерывном и ручном режиме)  |                     |                     |                     |
| Экранные индикаторы  | Уровень заряда аккумулятора, коэффициент излучения, температура фона и часы реального времени                                     |                     |                     |                     |

\*Со стандартным германиевым объективом 20 мм

**Ресурс аккумулятора:** 2 часа непрерывной работы  
**Водо- и пыленепроницаемый:** IP54  
**Размеры (высота x ширина x глубина):** 162 мм x 262 мм x 101 мм  
**Вес:** 1,85 кг  
**Гарантия 2 года**

## Рекомендованные принадлежности



**103232**  
Антибликовая  
бленда



**104543**  
Автомобильное  
зарядное  
устройство



**Ti-SBC**  
Зарядное  
устройство для  
аккумуляторов